

# JORNADA ATENCIÓ PRIMERENCA

## Detecció precoç de dificultats en el neurodesenvolupament i intervenció primerenca

Dissabte, 8 de juny de 2024

### Benvinguda a la Jornada

09.15 h - Recepció d'assistents

09.30 h - Obertura de la Jornada



**José Luis Puche**  
Direcció de la  
Fundación Querer

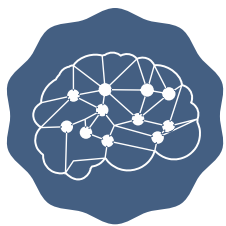


**Anna López**  
Neuropsicòloga  
infanto-juvenil i  
moderadora de les  
Jornades



**Laura Plaza**  
Innovació educativa i  
Formació de la  
Fundación Querer

1



### Detecció precoç a l'escola infantil i períodes crítics del neurodesenvolupament.

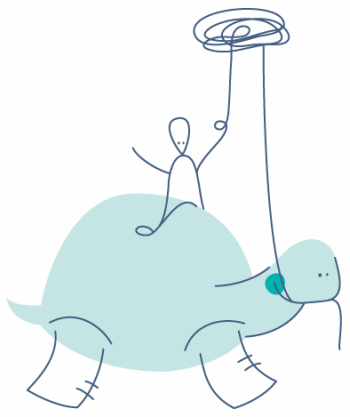


10.00 - 10.45 h - Ponència

**Noelia Moreno**

Neuropediatra

Comprendre la importància de la detecció precoç tot explorant els moments clau en la infància. Reconèixer els senyals d'alerta que poden indicar dificultats en el neurodesenvolupament, mitjançant estratègies d'observació i registre. A més, es discutiran enfocaments i estratègies d'intervenció primerenca, ressaltant la importància d'aprofitar la plasticitat cerebral en els períodes crítics.



# JORNADA ATENCIÓ PRIMERENCA

## Detecció precoç de dificultats en el neurodesenvolupament i intervenció primerenca

2



### Desenvolupament del llenguatge a l'aula inclusiva: un enfocament pràctic.

10.45 - 11.30 h - Taller



**María Zaballos**  
Logopeda

Entendre el desenvolupament del llenguatge en infants i identificar-ne els senyals d'alerta. El tema proporciona pautes per a reconèixer retards o dificultats en el desenvolupament del llenguatge en nens i nenes a l'escola infantil així com estratègies per a detectar indicadors de risc en el desenvolupament del llenguatge. A més, es discutiran estratègies i enfocaments d'intervenció primerenca específics per al desenvolupament del llenguatge.

3



### Taula rodona: mesures per a l'educació inclusiva a l'educació infantil

11.30- 12.15 h – Taula rodona



**Laia Alfama**  
Psicòloga de l'equip  
d'educació inclusiva  
Institut Municipal Educació-  
Ajuntament de Barcelona



**Núria Gimeno**  
Directora de l'Escola  
Bressol Municipal Forestier  
Institut Municipal Educació-  
Ajuntament de Barcelona



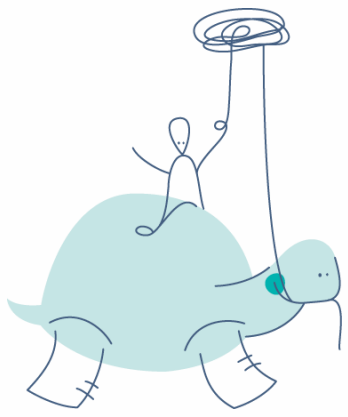
**Miquel A. Torrico**  
Director de l'EAP  
Ciutat Vella  
Consorti d'Educació  
de Barcelona



**Anabel Blasco**  
Dinamitzadora  
d'Educació Inclusiva  
Consorti d'Educació de  
Barcelona

Professionals de l'educació infantil i de l'atenció psicopedagògica conversen sobre el dia a dia de les escoles en l'etapa d'educació infantil, des d'una mirada de l'educació inclusiva, a fi de garantir l'oportunitat d'aprenentatge de tots i cadascun dels infants.

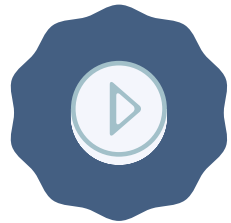
12.15 - 12.45 h Descans



# JORNADA ATENCIÓ PRIMERENCA

## Detecció precoç de dificultats en el neurodesenvolupament i intervenció primerenca

4



### El joc com a finestra al neurodesenvolupament: estratègies a l'aula d'educació infantil



12.45 - 13.30 - Ponència

**Carolina Pérez**

Mestra d'Audició i Llenguatge

Comprendre el paper del joc en el desenvolupament cognitiu, emocional i social. Identificar fites en el joc i la socialització en nens i nenes en edat preescolar, permetrà detectar desviacions de les pautes normals. Del rol dels educadors com a facilitadors de l'aprenentatge al principi pedagògic de l'infant com a protagonista.

5



### Taula rodona: comunicació vs. llenguatge

13.30 - 14.30 h - Taula de debat i reflexió



**Anna López**

Neuropsicòloga infanto-juvenil  
Cap UTAE (Unitat de Trastorns de l'Aprenentatge escolar)  
Hospital Sant Joan de Déu



**Iria Rodríguez**

Psiquiatra  
Hospital HM Puerta del Sur - Madrid



**Laura Ciller**

Psicòloga del CDIAP  
Sant Martí



**Judit Teixidor**

Psicòloga del CDIAP  
EIPi Ciutat Vella

Expertes en Neuropediatria, Psiquiatria, Psicologia i Educació, generem debat entorn de la diferència entre comunicació i llenguatge en el desenvolupament infantil. També explorem l'impacte de les pantalles en les primeres etapes del desenvolupament segons recerques en aquest camp.

Organitzat per:



FUNDACIÓN PARA LA EDUCACIÓN E INVESTIGACIÓN DE NIÑOS CON ENFERMEADES RARAS DE DESARROLLO Y CONOCIMIENTO



Ajuntament de  
Barcelona